

Jabra[®]
YOU'RE ON

Jabra SPEAK™ 510

BEDIENUNGSANLEITUNG

A BRAND BY

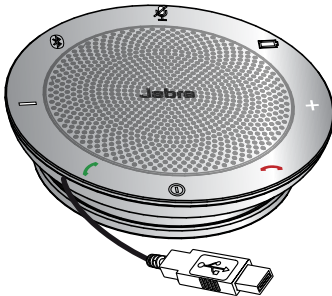
 Netcom

INHALT

WILLKOMMEN.....	2
JABRA SPEAK 510 ÜBERSICHT	3
VERBINDEN.....	5
BENUTZUNG DES JABRA SPEAK 510	8
SUPPORT.....	11
TECHNISCHE DATEN.....	12

WILLKOMMEN

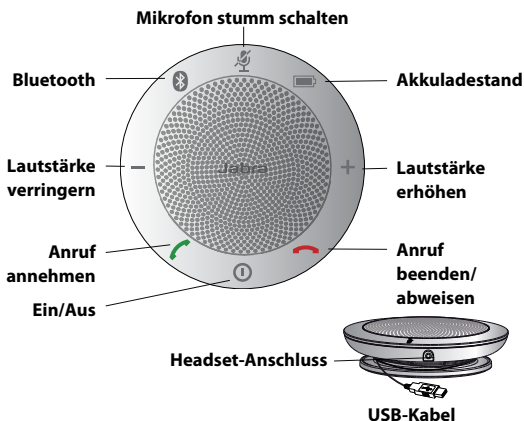
Vielen Dank für Ihren Kauf des Jabra Speak 510. Wir hoffen, Sie werden Ihre Freude damit haben!



JABRA SPEAK 510 FUNKTIONEN

- Annehmen, Beenden, Abweisen und Stummschalten von Anrufen.
- Schnurlose Verbindung über Bluetooth mit einem PC oder Mobilgerät.
- USB-Anschluss an einen PC.
- Tragbar.
- Mikrofon mit Kugelform-Richtcharakteristik.
- Wideband-Audio (HD) für beste Klangqualität.
- Anruf halten (Softphone mit Funktion zum Halten von Anrufen erforderlich).
- LED, Audioanzeigen und Sprachführung.

JABRA SPEAK 510 ÜBERSICHT



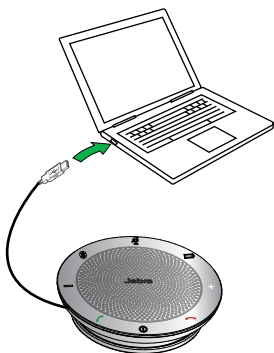
EINSCHALTEN DES JABRA SPEAK 510

- Schließen Sie das USB-Kabel des Jabra Speak 510 an einen beliebigen unbesetzten USB-Anschluss an Ihrem PC an oder
- Drücken Sie die **Ein/Aus**-Taste und halten Sie sie 2 Sekunden lang gedrückt, um Jabra Speak ein- bzw. auszuschalten.



AUFLADEN DES JABRA SPEAK 510

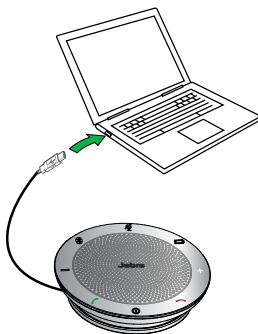
Schließen Sie das USB-Kabel des Jabra Speak 510 an einen beliebigen unbesetzten USB-Anschluss an Ihrem PC an, um den Akku aufzuladen. Die Akku-Kontrollleuchte leuchtet während des Ladevorgangs rot. Ist der Ladevorgang beendet, leuchtet sie grün (1 Minute).



VERBINDEN

USB-ANSCHLUSS AN EINEN PC

1. Schließen Sie das USB-Kabel des Jabra Speak 510 an einen beliebigen unbesetzten USB-Anschluss an Ihrem PC an.
2. Wählen Sie Jabra Speak 510 in der Windows Systemsteuerung und in Ihren Softphone-Einstellungen als Standard-Audiogerät aus.



ANSCHLUSS AN EIN MOBILGERÄT (BLUETOOTH)

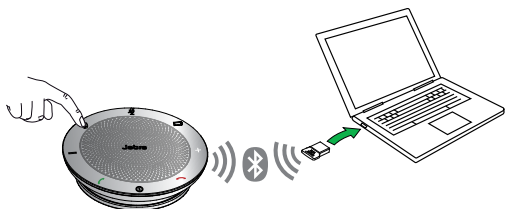
1. Drücken Sie die **Bluetooth**-Taste am Jabra Speak 510 und halten Sie sie 2 Sekunden lang gedrückt, bis die Bluetooth-Kontrollleuchte blau blinkt. Lassen Sie die Taste los, wenn Sie die Verbindungsanweisungen hören.
2. Aktivieren Sie Bluetooth an Ihrem Mobilgerät und wählen Sie das Jabra Speak 510 aus der Liste der verfügbaren Bluetooth-Geräte aus. Wenn Sie zur Eingabe eines Passwortes aufgefordert werden, geben Sie 0000 ein.



VERBINDEN MIT JABRA LINK 360

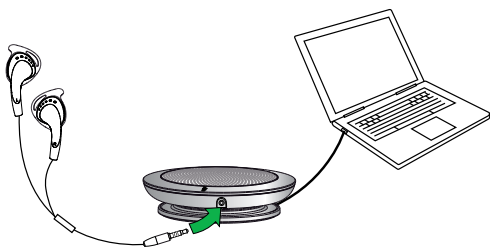
1. Drücken Sie die **Bluetooth**-Taste am Jabra Speak 510 und halten Sie sie 2 Sekunden lang gedrückt, bis die Bluetooth-Kontrollleuchte blau blinkt. Lassen Sie die Taste los, wenn Sie die Verbindungsanweisungen hören.
2. Schließen Sie Jabra Link 360 an einen beliebigen unbelegten USB-Anschluss an Ihrem PC an.
3. Die Verbindung steht, wenn die Kontrollleuchte blau leuchtet.

Hinweis: schalten Sie alle Bluetooth-Geräte aus, die vorher mit dem Jabra Link 360 verbunden waren.



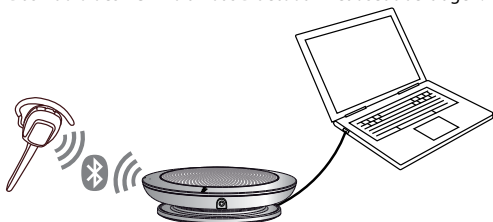
ANSCHLUSS AN EIN SCHNURGEBUNDENES HEADSET

Schließen Sie ein schnurgebundenes Headset an den Headset-Anschluss des Jabra Speak 510 an.

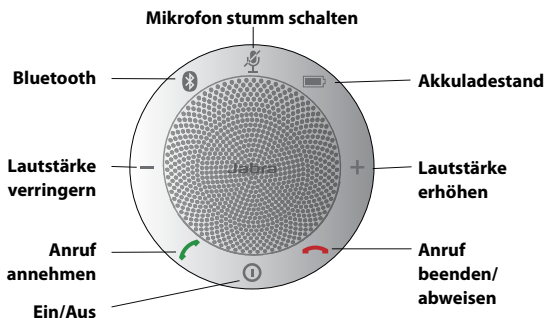


ANSCHLUSS AN EIN BLUETOOTH-HEADSET

1. Schließen Sie Jabra Speak 510 an einen beliebigen un belegten USB-Anschluss an Ihrem PC an.
2. Stellen Sie am Bluetooth-Headset den Pairingmodus ein (siehe Handbuch Ihres Headsets).
3. Drücken Sie die **Bluetooth**-Taste am Jabra Speak 510 und halten Sie sie 8 Sekunden lang gedrückt, bis die Bluetooth-Kontrollleuchte blau und anschließend grün blinkt. Lassen Sie die Taste los, wenn Sie die Nachricht „Connect to headset“ hören.
4. Die Verbindung steht, wenn die Kontrollleuchte blau leuchtet. Das Audio des PC wird an das Bluetooth-Headset übertragen.





BENUTZUNG DES JABRA SPEAK 510



	Ein/Aus	Drücken Sie die Netzta ^s taste Ein/Aus und halten Sie sie (2 s lang) gedrückt, bis die Kontrollleuchten blinken
	Anruf annehmen	Tippen Sie auf die Taste Annehmen
	Anruf beenden	Tippen Sie auf die Taste Beenden/Anruf abweisen
	Anruf abweisen	Tippen Sie auf die Taste Beenden/Anruf abweisen
	Lautsprecherlautstärke	Tippen Sie auf die Taste Lauter oder Leiser
	Akkustatus	Tippen Sie auf die Taste Akkuladestand , um den derzeitigen Akkuladestand einzublenden
	Mit einem neuen Bluetooth-Gerät verbinden	Drücken Sie die Bluetooth -Taste und halten Sie sie (2 s lang) gedrückt, um eine Verbindung mit einem neuen Bluetooth-Gerät herzustellen
	Erneut mit einem Bluetooth-Gerät verbinden/Verbindung trennen	Tippen Sie auf die Bluetooth -Taste, um eine erneute Verbindung zu einem Bluetooth-Gerät herzustellen bzw. die Verbindung zu einem solchen Gerät zu trennen
	Mikrofon stumm schalten	Drücken Sie die Taste Mikrofon stumm schalten

MEHRERE ANRUFEN ANNEHMEN

Mit dem Jabra Speak 510 können Sie mehrere Anrufe gleichzeitig annehmen.

	Aktuelles Gespräch auf Warten setzen und den eingehenden Anruf annehmen	Tippen Sie auf die Taste Annehmen
	Umschalten zwischen gehaltenem und aktiven Anruf	Tippen Sie auf die Taste Annehmen
	Eingehenden Anruf abweisen	Tippen Sie auf die Taste Beenden/Anruf abweisen

UMSCHALTEN ZWISCHEN BLUETOOTH-GERÄTEN

1. Halten Sie die **Bluetooth**-Taste gedrückt und tippen Sie auf die Tasten **Lauter** oder **Leiser**, um zwischen den gekoppelten Geräten zu wechseln. Die gekoppelten Geräte werden angesagt.
2. Lassen Sie die Bluetooth-Taste los, wenn das gewünschte Gerät angesagt wird. Das Jabra Speak 510 stellt eine Verbindung zu dem Gerät her. Wenn die Verbindung hergestellt wurde, wird das Gerät angesagt.



BEDEUTUNG DER SPRACHFÜHRUNG

Akustische Signale	Beschreibung
	Öffnen Sie an Ihrem Mobilgerät das Bluetooth-Menü und verbinden Sie es mit dem Jabra Speak 510
	Verbinden mit Mobilgerät
	Verbinden mit Jabra Link 360
	Verbinden mit Headset
	Verbunden mit Mobilgerät
	Verbunden mit Jabra Link 360
	Verbunden mit Headset
	Sprachführung ein
	Sprachführung aus
	Verbinden Sie es mit dem Headset. Stellen Sie für Ihr Headset den Pairingmodus ein und warten Sie, bis die Verbindung hergestellt ist

SUPPORT

FAQ

F Ich höre ein Knistern.

A Bluetooth ist eine Funktechnik, d. h., dass sie empfindlich auf Gegenstände reagiert, die sich zwischen dem Jabra Speak 510 und dem angeschlossenen Gerät befinden. Stellen Sie sicher, dass das Jabra Speak 510 und das angeschlossene Gerät den richtigen Abstand haben (bis zu 100 Meter).

F Ich kann nichts hören.

A - Stellen Sie den Lautsprecher lauter.
- Vergewissern Sie sich, dass das Jabra Speak 510 mit einem Gerät gekoppelt ist.

F Ich habe Probleme mit der Bluetooth-Verbindung

A Überprüfen Sie das Bluetooth-Menü Ihres Mobilgeräts und löschen/deaktivieren Sie das Jabra Speak 510. Verbinden Sie das Jabra Speak 510 erneut mit Ihrem Bluetooth-Gerät, indem Sie die Bluetooth-Verbindungshinweise befolgen.

F Funktioniert das Jabra Speak 510 mit anderen Bluetooth-Geräten?

A Das Jabra Speak 510 eignet sich für eine Verwendung mit Bluetooth-Mobiltelefonen. Es kann auch mit anderen Bluetooth-Geräten eingesetzt werden, die ein Headset, eine Freisprecheinrichtung und/oder Advanced Audio Distribution Profile (AADP) unterstützen.

PFLEGE IHRES JABRA SPEAK 510

- Bewahren Sie Ihr Jabra Speak 510 immer ausgeschaltet und gut geschützt auf.
- Vermeiden Sie eine Aufbewahrung bei extremen Temperaturen (über 70 °C oder unter -40 °C). Dies kann die Lebensdauer des Akkus verkürzen und den Betrieb beeinträchtigen. Hohe Temperaturen können sich auch nachteilig auf die Leistung auswirken.
- Setzen Sie das Jabra Speak 510 nicht Regen oder anderen Flüssigkeiten aus.

TECHNISCHE DATEN

Gewicht:

195 g

Maße:

L 120 mm x B 120 mm x H 33 mm

Mikrofon:

Kugelform-Richtcharakteristik

Lautsprecher:

Dynamisch, 50 mm

Reichweite:

Bis zu 100 Meter

Bluetooth-Version:

Bluetooth Version 3.0

Gekoppelte Geräte:

Bis zu 8 gespeicherte Geräte

Unterstützte Bluetooth-Profile:

A2DP, Freisprechprofil (v1.6), Headset-Profil

Gesprächszeit:

Bis zu 15 Stunden

Betriebstemperatur:

-20 °C to 45 °C

Lagertemperatur:

-40 °C bis 70 °C

Pairing-Passwort oder PIN:

0000

Jabra[®]
YOU'RE ON

A BRAND BY

GN Netcom

© 2013 GN Netcom US, Inc. Alle Rechte vorbehalten. Jabra[®] ist eine eingetragene Handelsmarke von GN Netcom A/S. Alle anderen hier genannten Handelsmarken sind Eigentum ihrer jeweiligen Besitzer. Die Bluetooth[®]-Wortmarke und -Logos sind Eigentum der Bluetooth SIG, Inc., und jegliche Benutzung dieser Marken durch GN Netcom A/S erfolgt unter Lizenz. (Design und technische Daten können ohne vorherige Ankündigung geändert werden.)

© 2013 GN Netcom A/S. Alle Rechte vorbehalten. Jabra[®] ist eine eingetragene Handelsmarke von GN Netcom A/S. Alle anderen hier genannten Handelsmarken sind Eigentum ihrer jeweiligen Besitzer. Die Bluetooth[®]-Wortmarke und -Logos sind Eigentum der Bluetooth SIG, Inc., und jegliche Benutzung dieser Marken durch GN Netcom A/S erfolgt unter Lizenz. (Design und technische Daten können ohne vorherige Ankündigung geändert werden.)

In China hergestellt
MODELL: PHS002W



www.jabra.com